

**Мороз Константин**

**79226683114**

🕒 Создано: 26.02.2026 в 18:57

🔄 Обновлено: 29.03.2026 в 17:07

**Харовск, улица Прокатова, д. 58**

**3 000 000 ₽**

Харовск, улица Прокатова, д. 58

Улица

[улица Прокатова](#)

для заметок

## Квартира

Количество комнат

3

Высота потолков

2.7 м

Жилая площадь

38.6 м<sup>2</sup>

Площадь кухни

7.9 м<sup>2</sup>

Общая площадь

60.9 м<sup>2</sup>

Этаж

5/5



## Детали объекта

Тип сделки

Продам

Раздел

[Квартиры](#)

Строение

Кирпичное

Тип комнат

раздельные

Тип балкона

лоджия

Тип санузла

раздельный

Покрытие пола

линолеум

Вид из окна

во двор

Ремонт

косметический

Год постройки

1992 г.

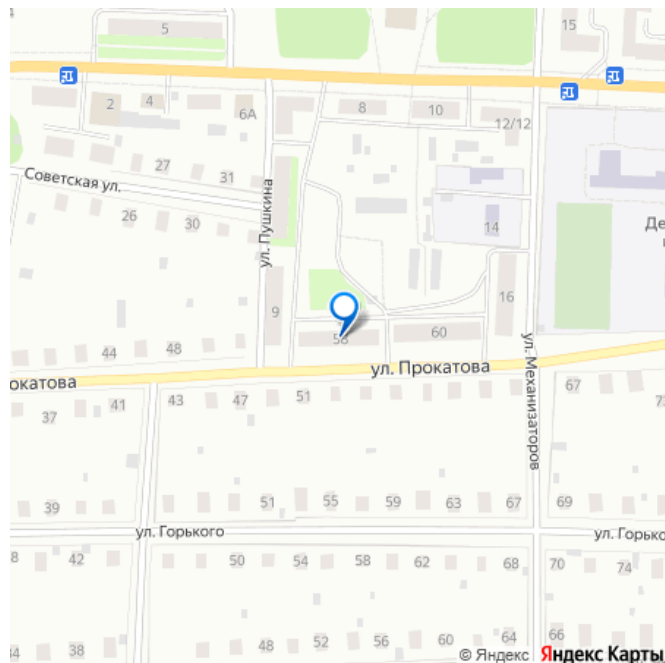
Покупка в ипотеку

да

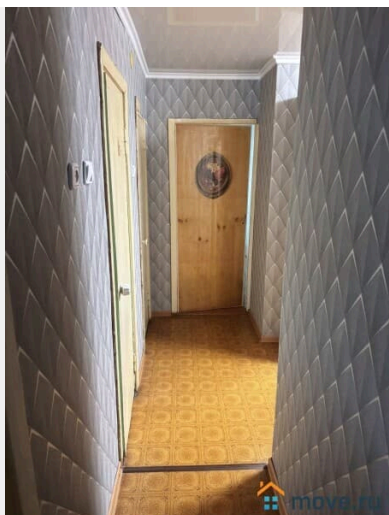
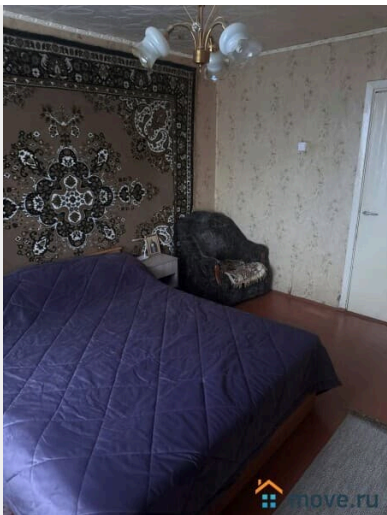
возможна ипотека, возможен торг, интернет, парковка

## Описание

Квартира расположена на 5 этаже 5-ти этажного кирпичного дома. Дом 1992 года постройки. Место расположения дома – прекрасная локация для жизни как семей с детьми, так и пенсионеров: во дворе – новая универсальная спортивная площадка с искусственным покрытием и ограждением, а также современная детская площадка с качелями и песочницами. Прямо перед подъездом – небольшая парковка этого дома, что удобно для погрузки/разгрузки и быстрого доступа к автомобилю. Часть парковки расположена в зоне видимости квартиры, что позволяет не беспокоиться за безопасность. Дом теплый. Подъезд чистый, ухоженный, без посторонних запахов. В подъезде проведено освещение с датчиками движения: это не только экономия на плате



за электроэнергию, но и удобно передвижения в любое время суток. В 2025 году в подъезде проведен капитальный ремонт системы горячего водоснабжения с заменой циркуляционного насоса и трубопроводной системы, за счет чего достигнуто высокое качество ГВС. Дверь в квартиру новая, металлическая. Комнаты изолированные, перепланировке не подвергались. Размер комнат и их планировка позволяют разместить всю необходимую мебель. Важно, что окна спален выходят в тихий двор с видом на большие хвойные деревья. В квартире имеется дополнительное помещение, размером 1,6 м<sup>2</sup>, которое используется как кладовая, но может быть легко переоборудовано под гардеробную. 6-ти метровая лоджия с пластиковым остеклением с открывающимися створками. На лоджии огромное количество места не только для сушки белья, складирования вещей, но и для организации уютного времяпрепровождения. Важно, что напротив лоджии не расположены другие многоэтажные дома, взгляду открывается перспектива на одноэтажные частные домики. Дружелюбные тихие соседи. Хорошая звукоизоляция. Необходимо отметить, что средства на капитальный ремонт, собираемые с жильцов, находятся на специальном счете у регионального оператора, что позволяет все средства использовать на ремонт именно этого дома. Все, что находится в квартире, остается новым собственникам. Квартира без обременения и долгов, чистая продажа, прописан один взрослый человек. Перекупов и риэлтеров просьба не беспокоить.



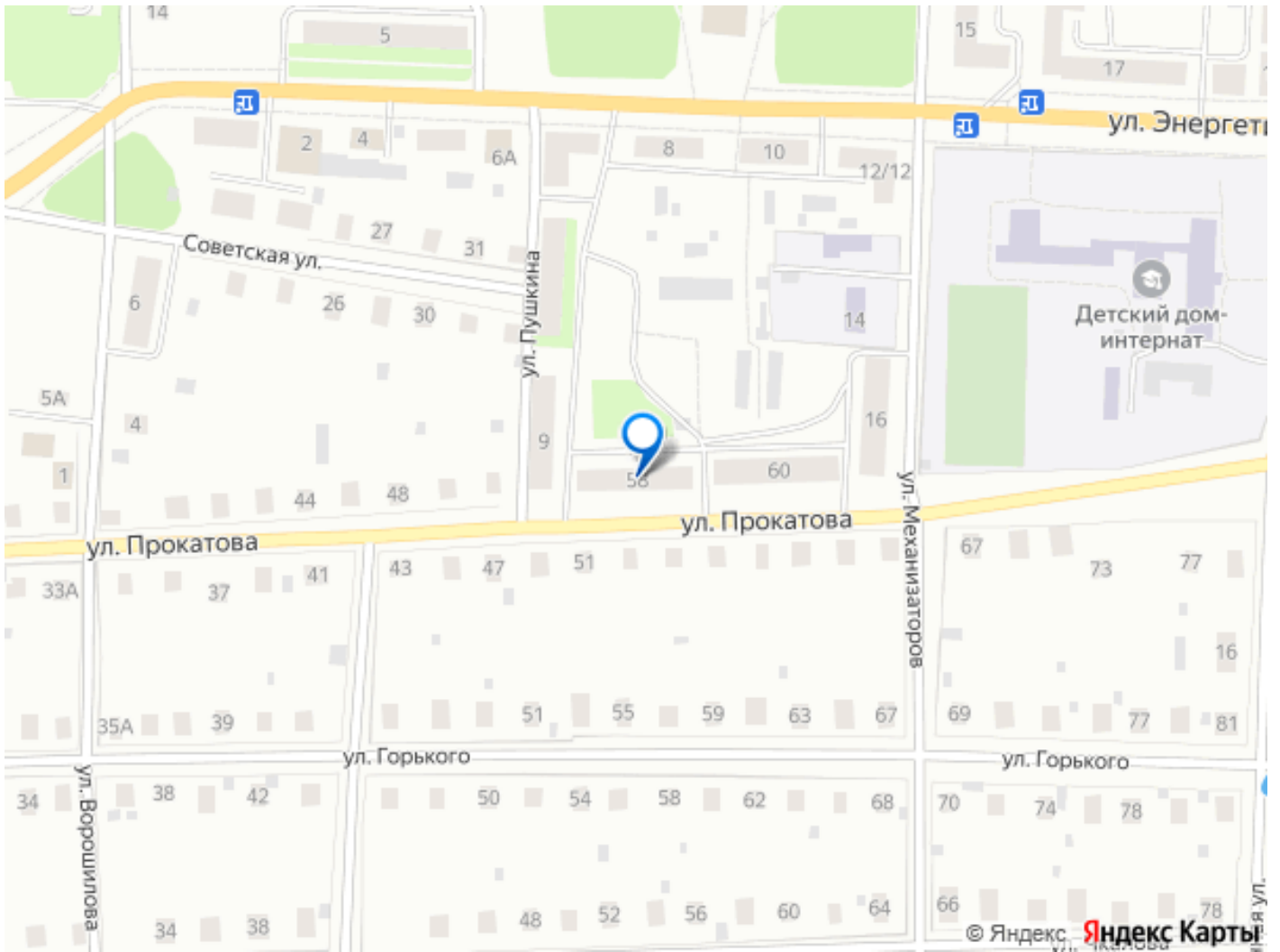


План квартиры (помещения), М 1:200

Экспликация помещений:

| № п/п | Наименование помещений | Общая площадь, м <sup>2</sup> | Основная (жизлая) площадь, м <sup>2</sup> | Вспомогательная площадь, м <sup>2</sup> |
|-------|------------------------|-------------------------------|---|---|
| 1     | Кухня                  | 7,2                           | 7,2                                       |   |
| 2     | Спальня                | 12,5                          | 12,5                                      |   |
| 3     | Спальня                | 8,0                           | 8,0                                       |   |
| 4     | Коридор                | 2,8                           |   | 2,8                                     |
| 5     | Ванная                 | 4,0                           |   | 4,0                                     |
| 6     | Входная                | 2,3                           |   | 2,3                                     |
| 7     | Специальн.             | 1,3                           |   | 1,3                                     |
| 8     | Кладовая               | 1,6                           |   | 1,6                                     |
| 9     | Лестница               | 82,8                          | 27,6                                      | 55,2                                    |
| 10    |                        |                               |   |   |
| 11    |                        |                               |   |   |
| 12    |                        |                               |   |   |





Move.ru - вся недвижимость России