

🕒 Создано: 14.07.2025 в 12:44

🔄 Обновлено: 02.04.2026 в 12:33

**Две Подушки, Две подуки**

**78172347825**

**Вологда, улица Галкинская, д. 46**

**4 790 ₽**

Вологда, улица Галкинская, д. 46

Улица

[улица Галкинская](#)

### Квартира

Количество комнат

2

Жилая площадь

50 м<sup>2</sup>

Площадь кухни

10 м<sup>2</sup>

Общая площадь

60 м<sup>2</sup>

Этаж

5/5

### Детали объекта

Тип сделки

Сдаю

Раздел

[Квартиры на сутки](#)

Тип комнат

смежно-раздельные

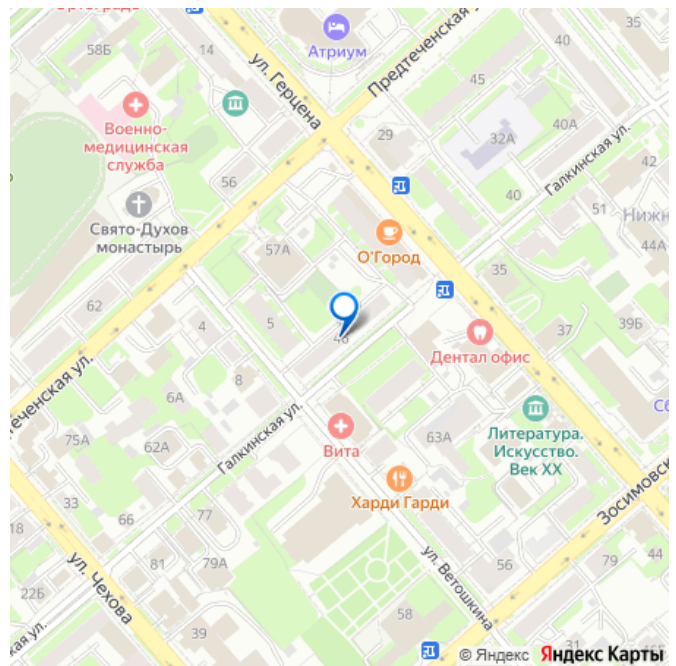
Тип балкона

балкон

Тип санузла

раздельный

для заметок



Вид из окна

во двор

Ремонт

евро

Заселение с детьми

да

Заселение с животными

да

интернет, мебель, мебель на кухне, телевизор, стиральная машина, холодильник, парковка

## Описание

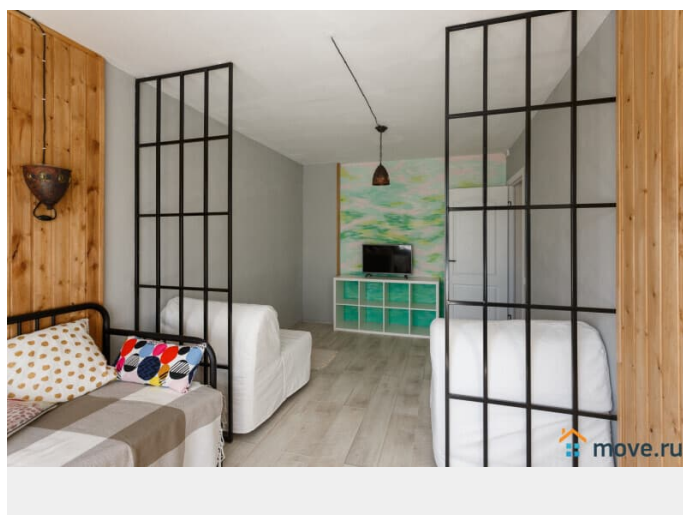
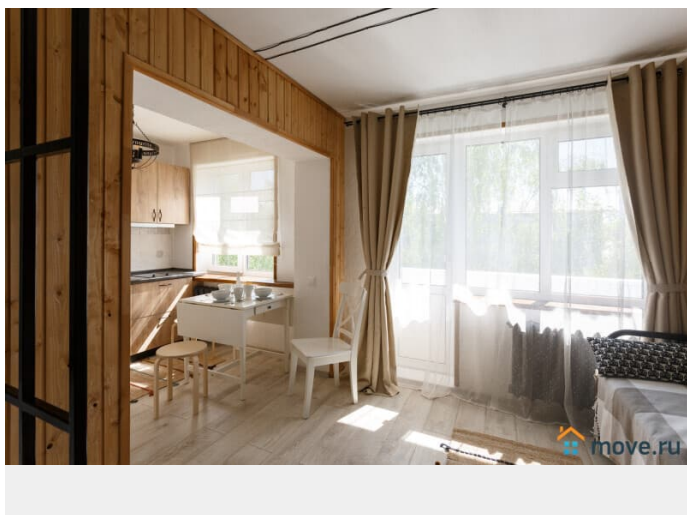
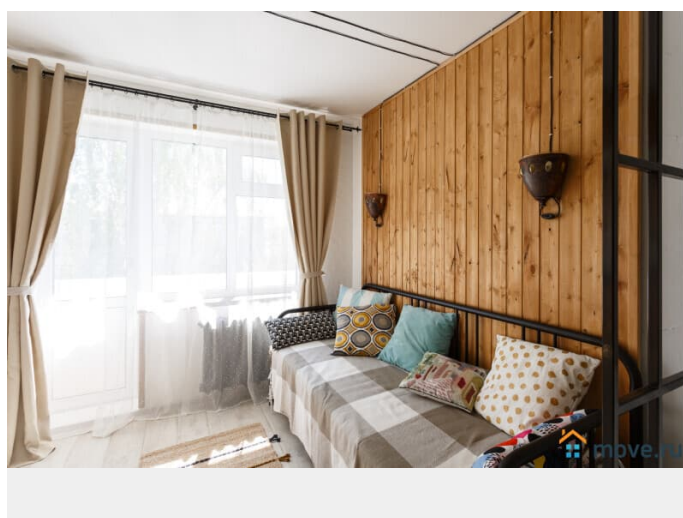
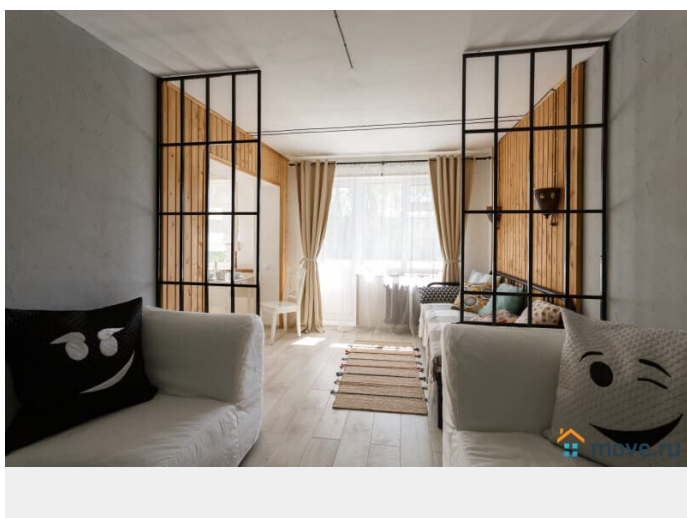
КВАРТИРА ОСНАЩЕНА: Двухспальная кровать - ширина 160 см. Двухспальной раскладной диван - ширина 140 см. Два односпальных кресла-кровати Каждому гостю 2 полотенца: для душа, для рук и лица В квартире набор столовых приборов и посуды на 5 персон. ПАРКОВКА. Открытая на придомовой территории у дома. Бесплатная.

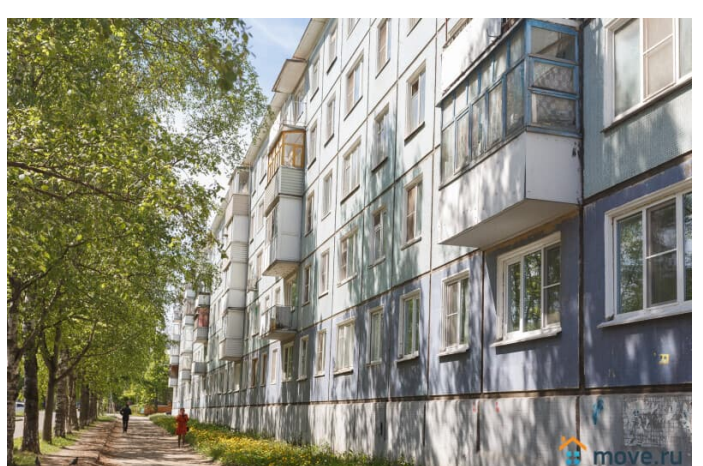
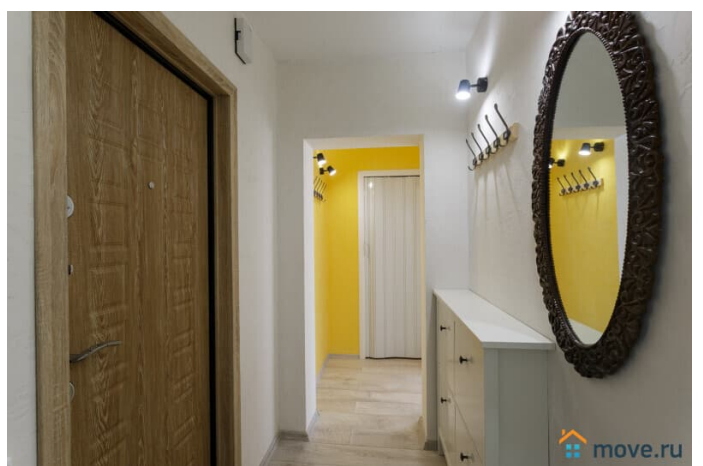
---

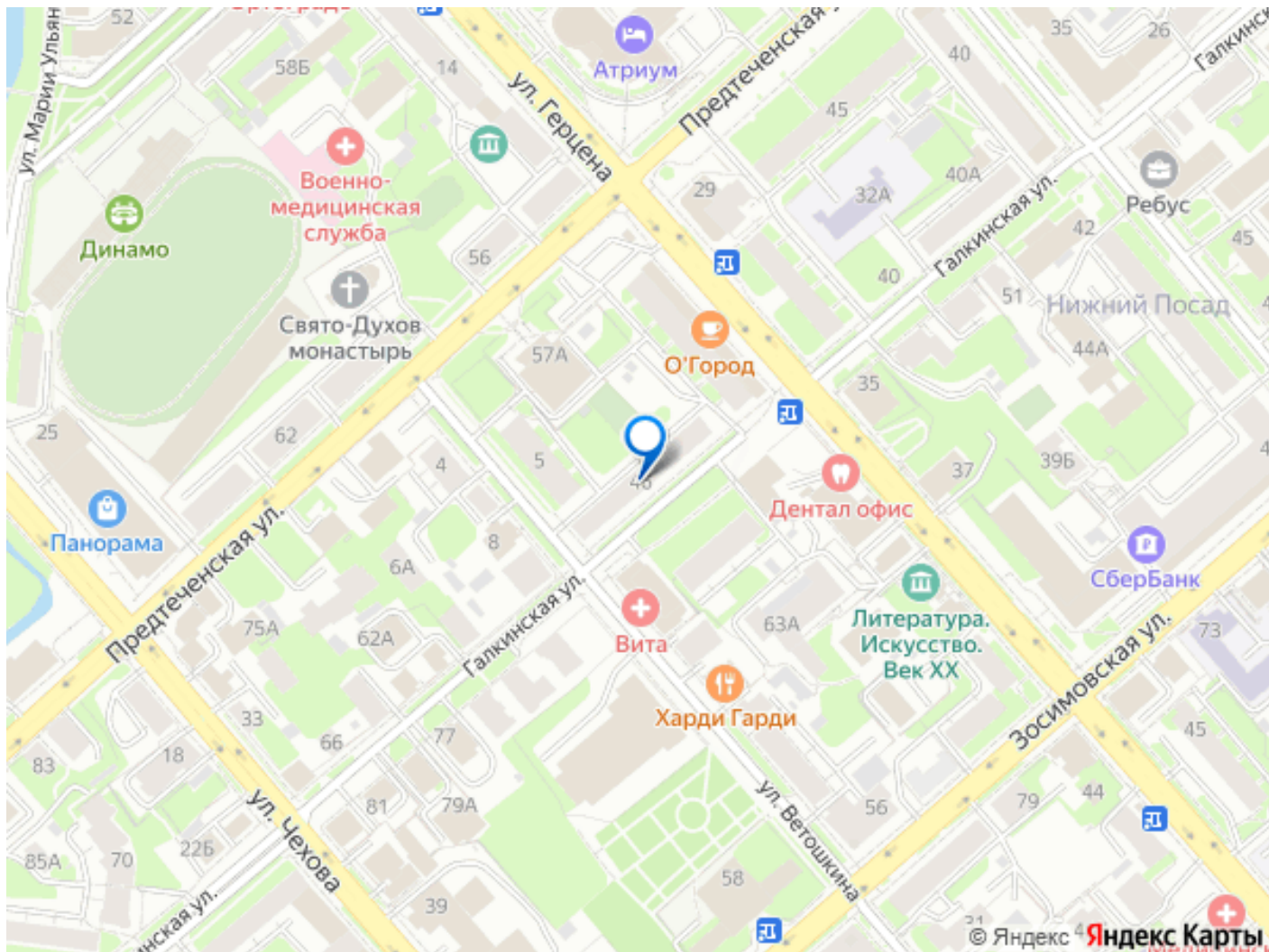
\_\_\_\_\_ МЕСТОПОЛОЖЕНИЕ. Продукты:

"Золотой ключик" - 150 м, "Вкусвил" - 250 м.  
Погулять: Площадь Революции -1 км, сквер Петра I - 1,5 км. Достопримечательности: Музей Вологодская ссылка - 600 м, Дом купца Самарина - 800 м, Вологодский государственный историко-архитектурный и художественный музей-заповедник - 1,7 км, Мир забытых вещей - 1,9 км, Резной палисад - 2,1 км, Шаламовский дом, отдел русского искусства - 1,7 км, Воскресенский кафедральный собор - 1,5 км, Колокольня Вологодского кремля - 1,6 км. Музей кружева - 1,5 км. Развлечения: кафе "Огород" - 150 м, кафе "Альтернатива" - 250 м, ресторан "Атриум" - 280 м, бассейн "Динамо" - 200 м,

ресторан ""Шэбби "" - 700 м, стадион "Динамо" - 900 м, Вологодский драматический театр - 750 м, кафе ""Чикибамбони"" - 500 м. Законодательное собрание Вологодской области - 560 м. Правительство Вологодской области - 600 м. Выставочный комплекс Русский дом - 450 м. До вокзала - 1 км. До аэропорта - 10, 6 км. До аквапарка YES - 40 км. (10-15 минут на авто до выезда на трассу в его сторону, 10 минут до автобусной остановки с вокзала).







Move.ru - вся недвижимость России