

Создано: 24.07.2025 в 11:35

Обновлено: 03.02.2026 в 16:50

<https://vologda.move.ru/objects/9283339756>

Две Подушки, Две подуки

78172347825

Вологда, улица Козленская, д. 84а

4 990 ₽

Вологда, улица Козленская, д. 84а

Улица

[улица Козленская](#)

Квартира

Количество комнат

4

Жилая площадь

58 м²

Площадь кухни

10 м²

Общая площадь

68 м²

Этаж

1/5

Детали объекта

Тип сделки

Сдаю

Раздел

[Квартиры на сутки](#)

Тип комнат

раздельные

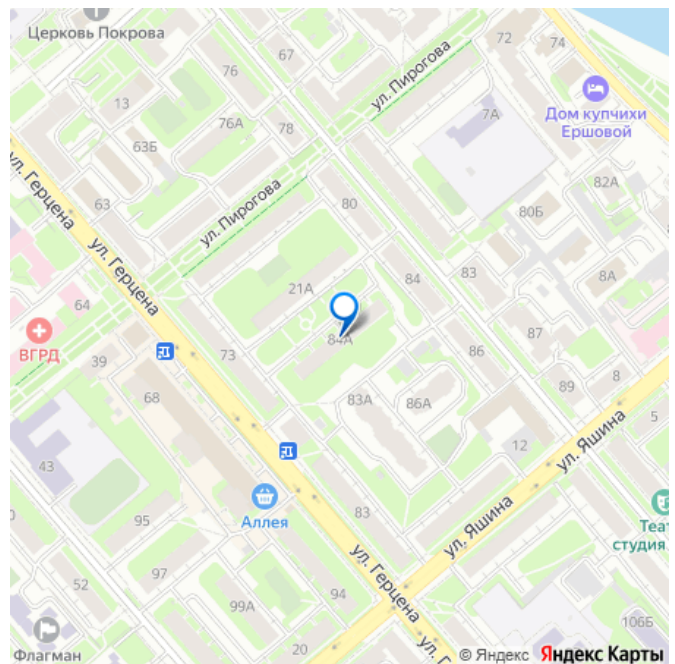
Тип санузла

раздельный

Вид из окна

во двор

для заметок



Ремонт

дизайнерский

Заселение с детьми

да

Заселение с животными

да

телефон, интернет, мебель, мебель на кухне, стиральная машина, холодильник, парковка

Описание

Более 65 квартир|Более 10 подарков от партнеров|Заезд через бокс 24/7| Wi-Fi | Отчетные документы | Высокий Рейтинг | У нас есть все, чтобы создать ваше идеальное путешествие. Просто напишите или позвоните по любому объявлению, и мы подберем вариант, созданный для вас. КВАРТИРА ОСНАЩЕНА: - Две двуспальных кровати (160х200) - Три односпальных кровати - Оборудованная кухня (холодильник, варочная панель, микроволновая печь, чайник) - Стиральная машина, фен, утюг, сушилка для одежды - Набор посуды на 7 персон - Смарт- ТВ в каждой комнате и высокоскоростной Wi-Fi - Шампунь, гель для душа, жидкое мыло - Чай, сахар ПАРКОВКА. Открытая на придомовой территории у дома. Бесплатная.

_____ МЕСТОПОЛОЖЕНИЕ. Продукты: "Аллея" - 450 м, "Пятерочка" - 490 м, "Магнит" - 440 м. Погулять: Сквер Бульвар Пирогова - 250 м., сквер Петра I - 700 м.

Достопримечательности: Кремлёвская площадь - 2,25 км, Музей кружева - 2,3 км, Вологодский государственный историко-архитектурный и художественный музей-заповедник - 2,4 км, Резной палисад - 3 км.

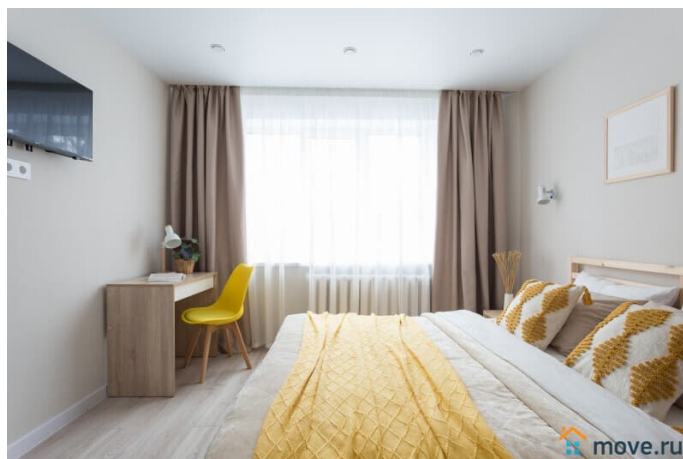
Развлечения: кафе "Гудок" - 970 м., ресторан "Афины" - 1,45 км, кафе "ПиццаФабрика" - 1 км, ресторан "Устюг Великий" - 1,3 км, Вологодский драматический театр - 1,3 км, Вологодский городской родильный дом, женская консультация № 1 - 410 м. Вологодский областной онкологический диспансер - 820 м. Городская больница № 1 - 850 м. Дворец спорта Вологда - 1,8 км. До вокзала - 1,6 км. До аэропорта - 10,7 км. До аквапарка YES - 41 км. (15 минут на авто до выезда на трассу в его сторону, 10 минут до автобусной остановки с вокзала).

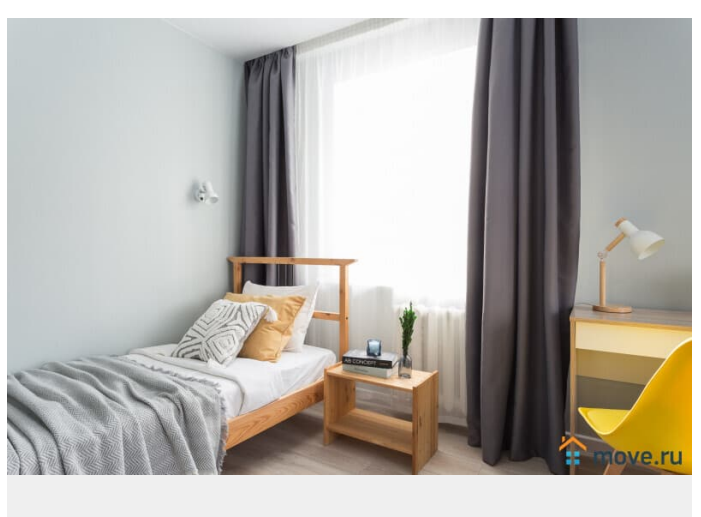
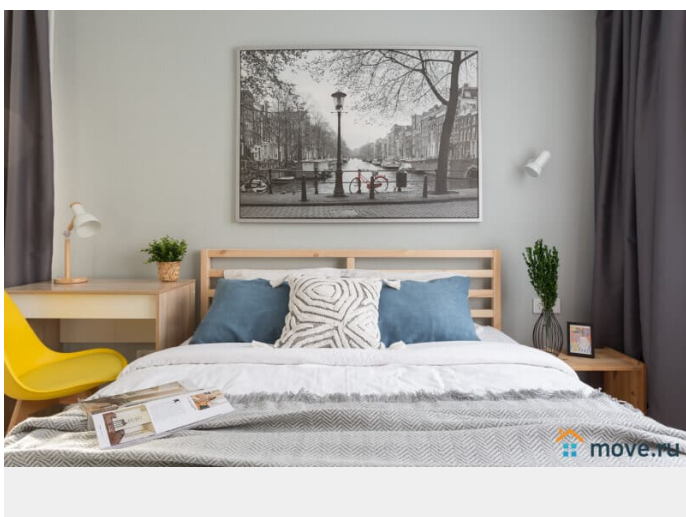
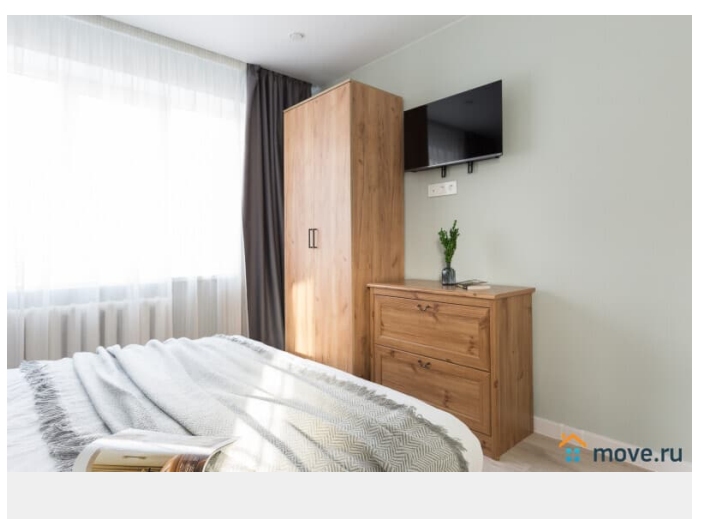
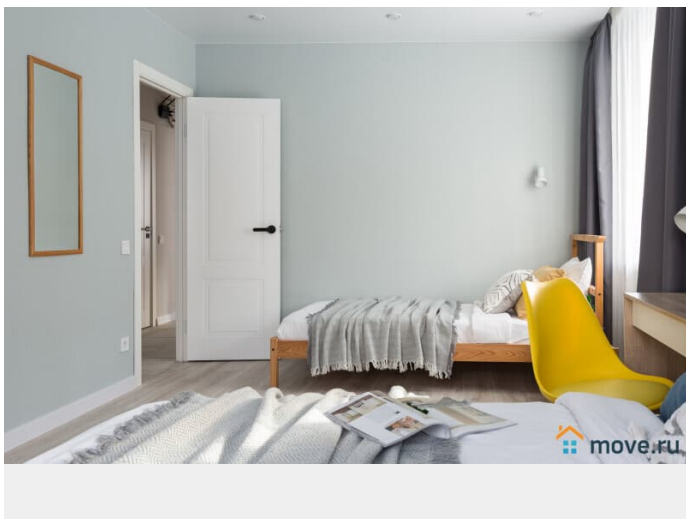
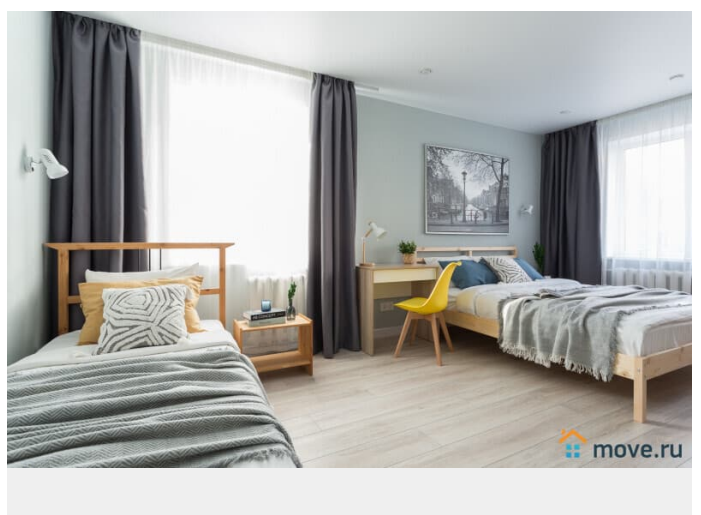
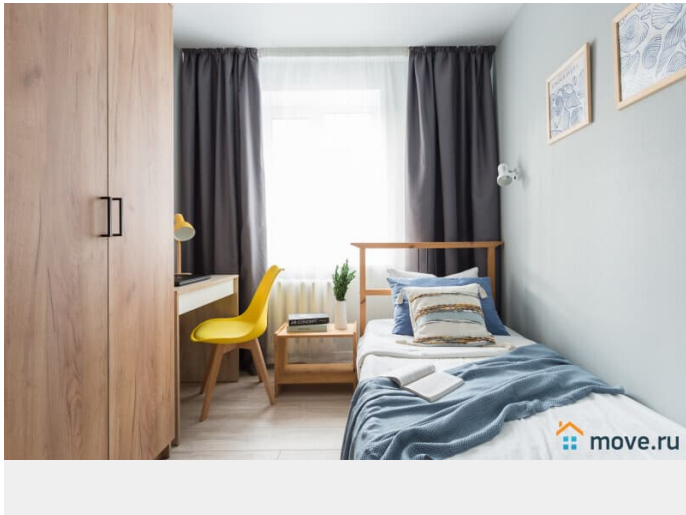
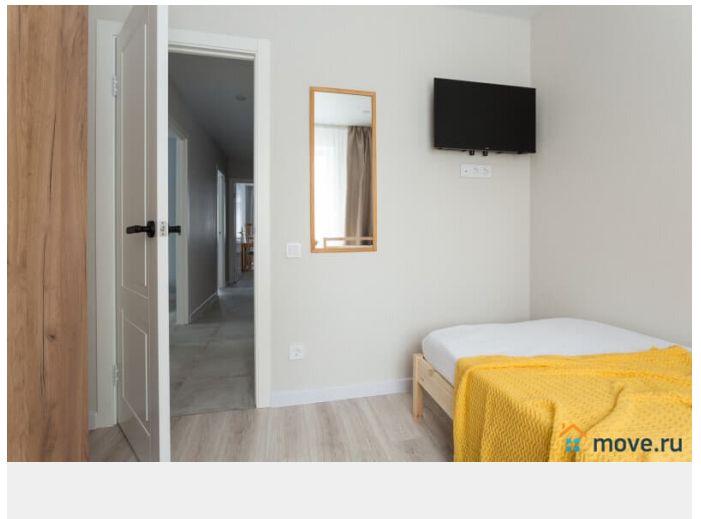
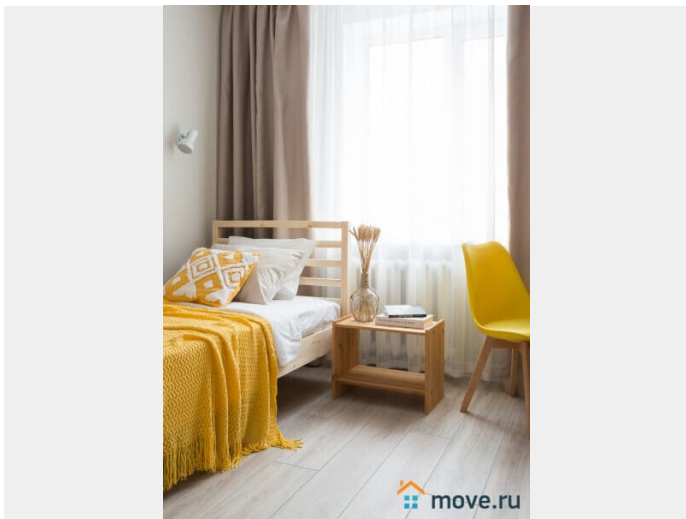
_____ Правила проживания и заселения: •

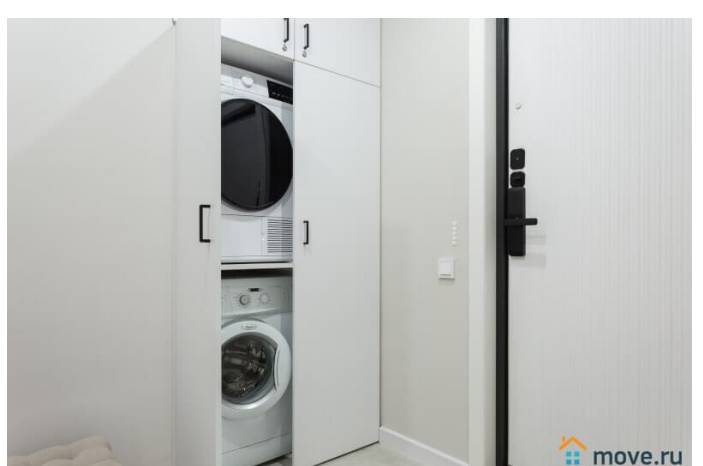
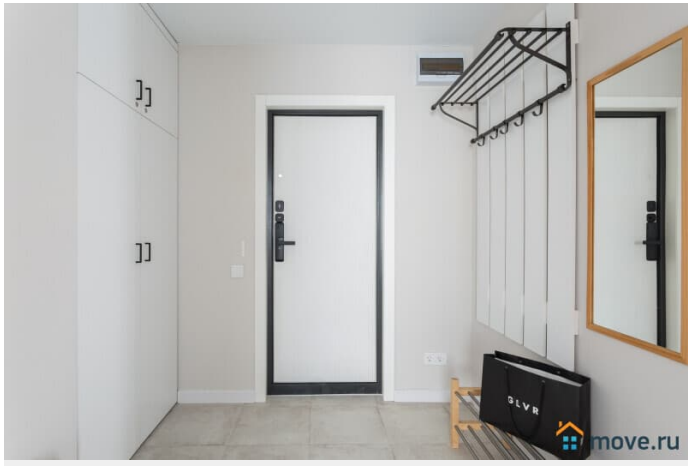
Работаем с 9:00 до 22:00 ежедневно.

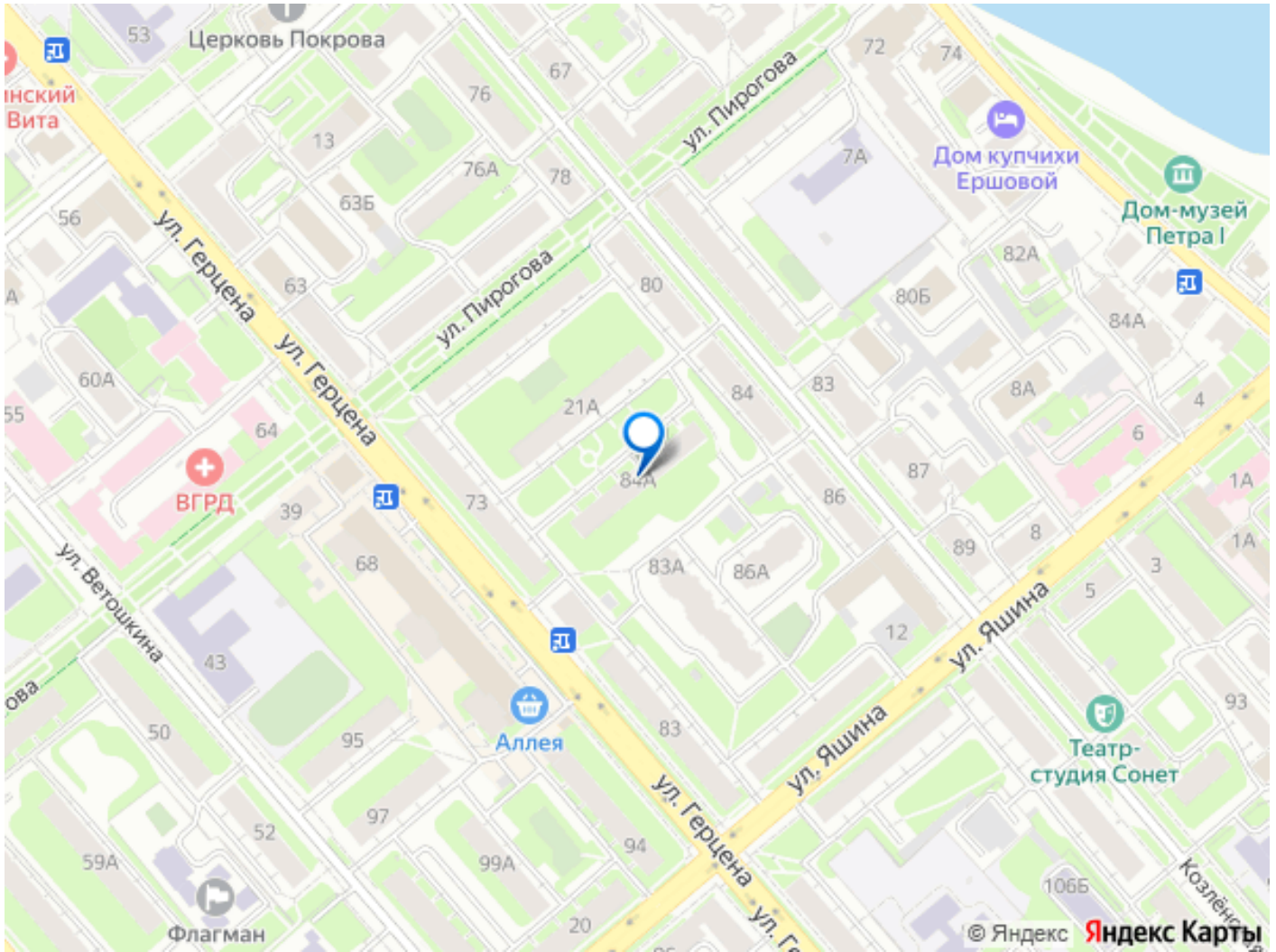
Возможно заселение раньше или позже указанного времени только при согласовании с менеджером. • Курение и шумные вечеринки запрещены • Принимаем гостей старше 21 года • Требуется подписание электронного договора-оферты. Для заселения необходим паспорт РФ. •

Размещение с питомцами по договоренности и за дополнительную плату (500 рублей в сутки за одного пушистика). • Заселение осуществляется после 14:00, выезд до 12:00. Возможен ранний заезд или поздний выезд по предварительной договоренности и за доп.оплату.









Move.ru - вся недвижимость России